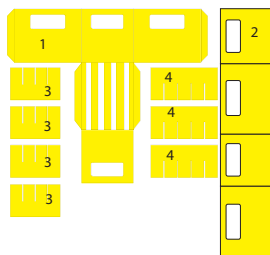


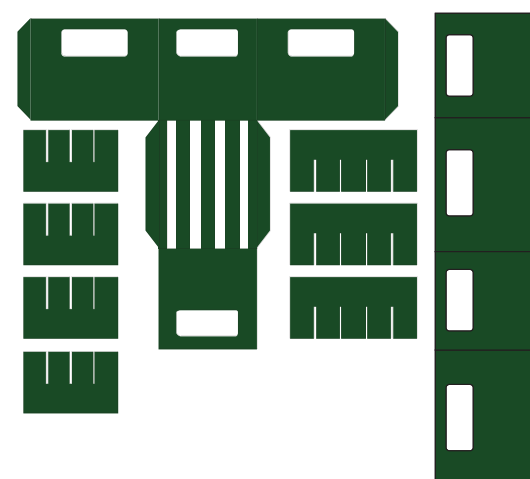
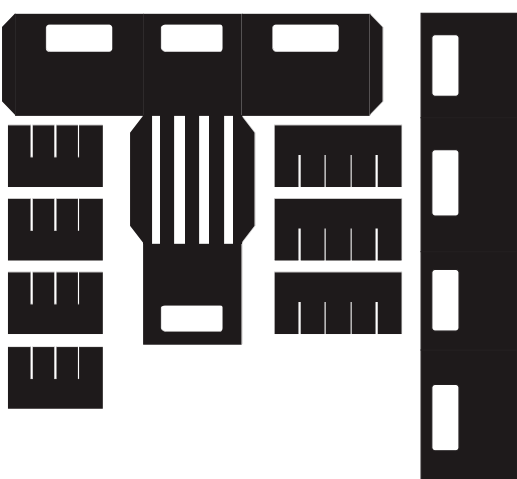
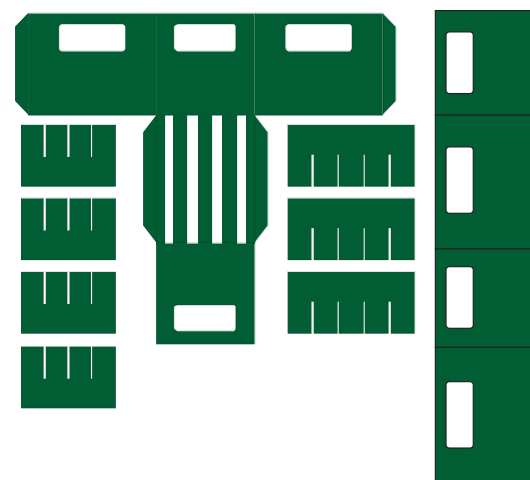
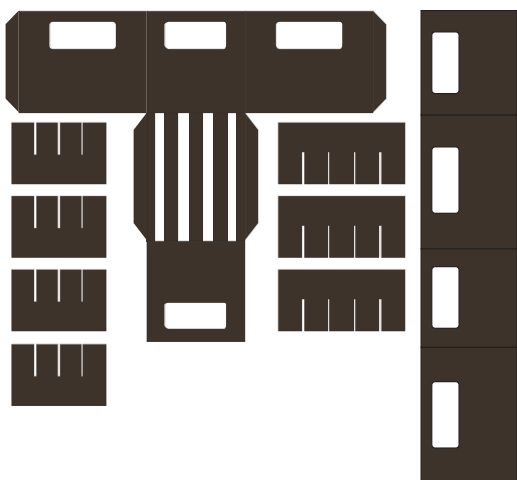
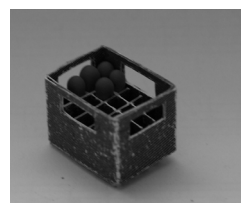
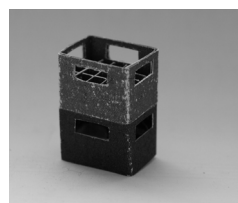
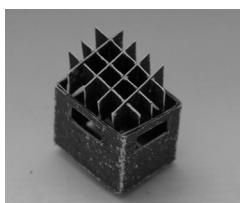
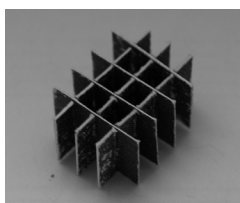
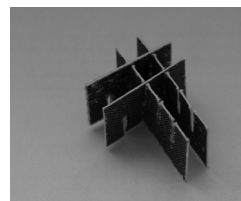
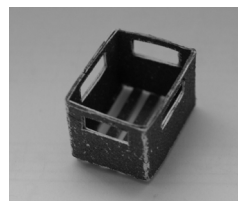
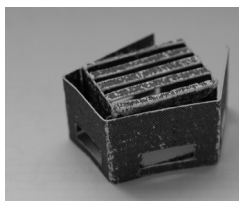
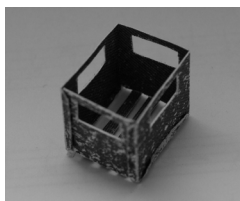
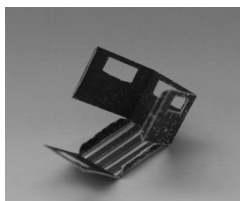
Bierkästen verschiedener Marken im Maßstab 1:22,5

Die Logos sind Eigentum der jeweiligen Brauerei und dürfen nicht weiter verwendet werden.

Andere Marken und Maßstäbe auf Anfrage.



Bauanleitung: Doppelseitig auf dünnen Bastelkarton oder Fotopapier ausdrucken.
Teil 1 an den Außenkanten ausschneiden, die Griffe und die Aussparungen im Boden heraustrennen. An den Innenkanten falzen und mit den Klebelaschen zusammenkleben. Die Klebelaschen dabei von außen ankleben.
Teil 2 ausschneiden und die Griffe heraustrennen. Falzen und um den Innenkasten herumlegen und ankleben. Oberkante dabei bündig zum Innenkasten kleben, sodass die Griffe deckungsgleich sind. Der Innenkasten steht dann gewollt unten leicht über (so sind die Kisten stapelbar).
Die Teile 3 und 4 ausschneiden, an den Linien einschneiden und zu einer Wabe zusammenstecken. Das werden die Halter für die Flaschen. Das ganze dann in den Kasten einkleben. Prost!



Die farbigen Rückseiten sind nötig, damit die Unterseite des Kastens, sowie die Flaschenhalter nicht einseitig weiß bleiben.
Seite 2 rückseitig auf Seite 1 drucken, Seite 4 rückseitig auf Seite 3.

