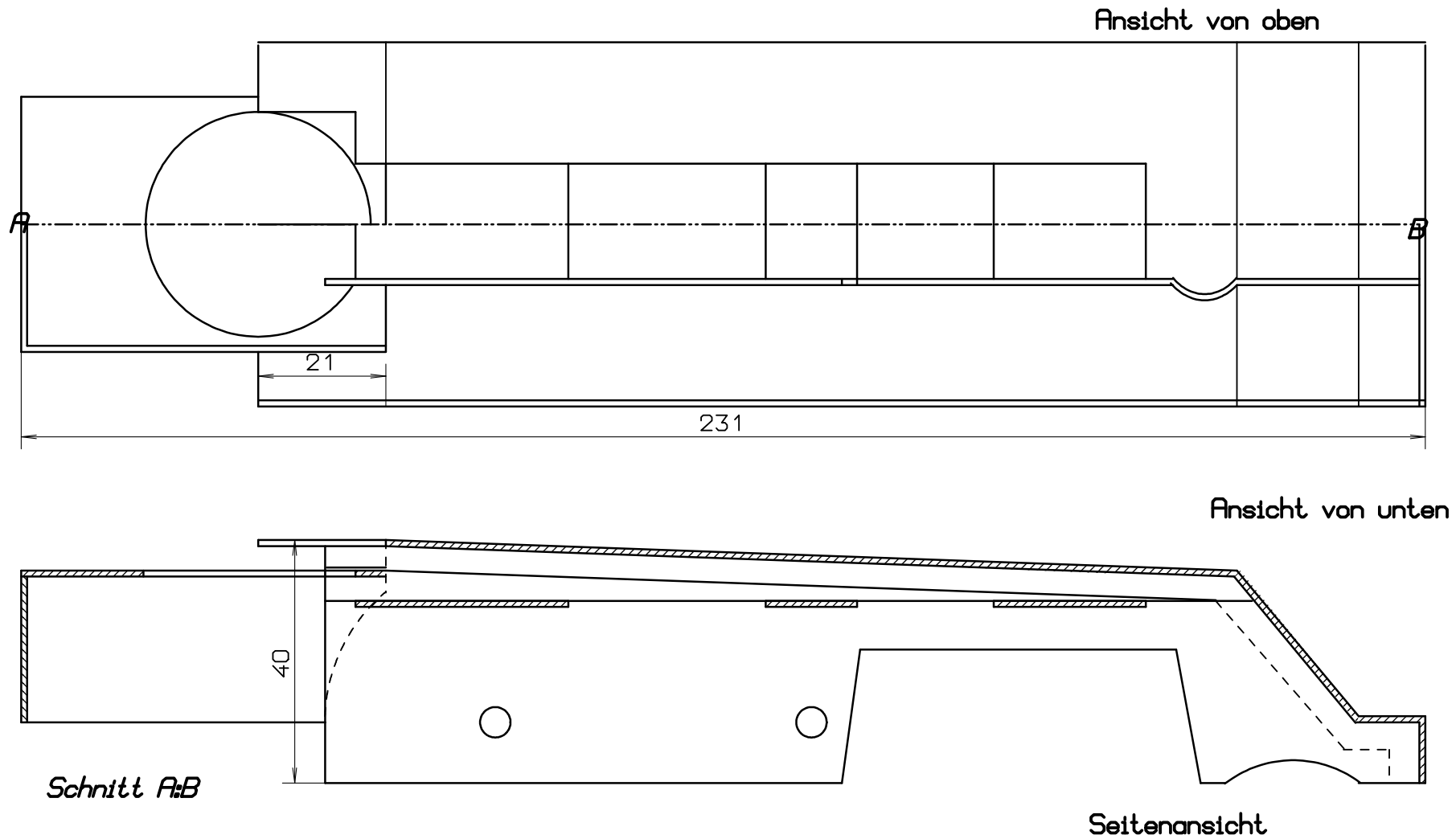


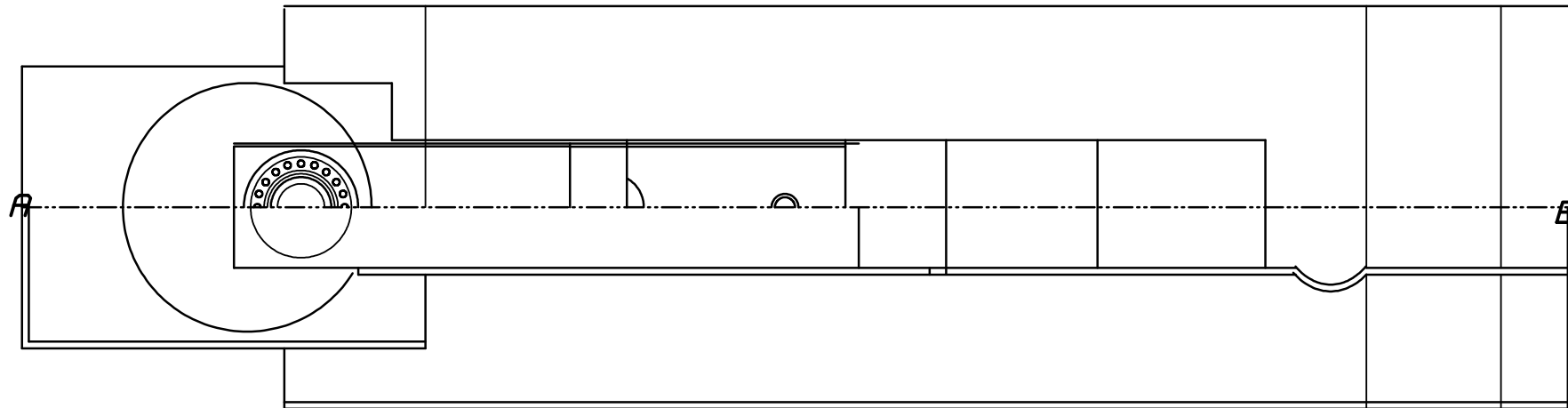
Montagezeichnung des Rahmens mit den Laufblechen



M 1:1

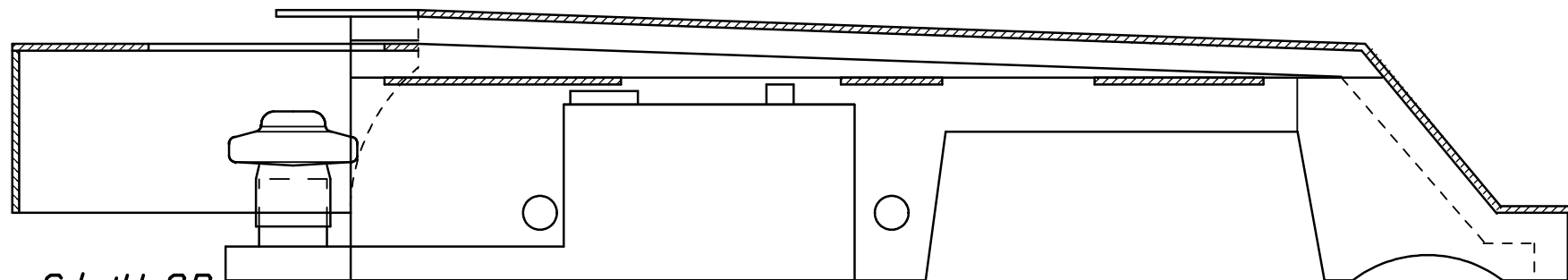
Zeichnung
erstellt von
M. Baacke

Ansicht von oben



Brennereinbau
Originalpilzbrenner Märklin

Ansicht von unten



Schnitt A-B

M 1:1

Zeichnung
erstellt von
M. Baacke

Seitenansicht

Brenner der Märklin Spirituslokomotive E 4920

